



АДМІНІСТРАЦІЯ
МІРНОВСЬКОГО
СІЛЬСЬКОГО ПОСЕЛЕННЯ
СІМФЕРОПОЛЬСЬКОГО РАЙОНУ
РЕСПУБЛІКИ КРИМ

АДМИНИСТРАЦИЯ
МИРНОВСКОГО
СЕЛЬСКОГО ПОСЕЛЕНИЯ
СИМФЕРОПОЛЬСКОГО РАЙОНА
РЕСПУБЛИКИ КРЫМ

КЪЫРЫМ ДЖУМХУРИЕТИ
СИМФЕРОПОЛЬ
РАЙОНЫНЫНЪ
МИРНОЕ КОЙ
ЕРЛЕШМЕСИ МЕМУРИЕТИ

ПОСТАНОВЛЕНИЕ

от 25 мая 2023 г.

№ 143/02-33/23

с. Мирное

О внесении изменений в постановление от 12 февраля 2021 года №32/02-33/21 «Об установлении публичного сервитута»

В соответствии уведомлением о невозможности внесения сведений Государственного комитета по государственной регистрации и кадастру Республики Крым от 05.05.2023 №28/5959/01-35/1, в соответствии частями 4, 5 статьи 39.43 Земельного Кодекса Российской Федерации, Федеральным законом от 06.10.2003 №131-ФЗ «Об общих принципах организации местного самоуправления в Российской Федерации», Законом Республики Крым №54-ЗРК от 21.08.2014 «Об основах местного самоуправления в Республике Крым, с Постановлением Правительства РФ от 20.11.2000 № 878 «Об утверждении Правил охраны газораспределительных сетей», Законом Республики Крым от 16.01.2015 №68-ЗРК/2015 «О видах объектов регионального и местного значения, подлежащих отображению на схеме территориального планирования Республики Крым и в документах территориального планирования муниципальных образований Республики Крым», генеральным планом Мирновского сельского поселения Симферопольского района Республики Крым, утвержденным решением Симферопольского районного совета 85 (внеочередной) сессии 1 созыва от 06.12.2018 №1 104, «Правилами землепользования и застройки Мирновского сельского поселения Симферопольского района Республики Крым», утвержденным решением Симферопольского районного совета 89 (внеочередной) сессии 1 созыва от 13 марта 2019 г. № 1165, Уставом муниципального образования Мирновское сельское поселение Симферопольского района Республики Крым, администрация Мирновского сельского поселения, -

ПОСТАНОВЛЯЕТ:

1. Внести изменения в постановление администрации Мирновского сельского поселения Симферопольского района Республики Крым

от 12 февраля 2021 года №32/02-33/21 «Об установлении публичного сервитута», а именно:

пункт 1 читать в следующей редакции: «1. Утвердить границу публичного сервитута для размещения объекта «Газопровод высокого давления к автозаправочной станции (АЗС) ТЭС, Симферопольский район, с. Мирное, ул. Евпаторийская, 180 кадастровый номер 90:12:090501:89», определенного картой (планом) объекта землеустройства и схемой расположения границ публичного сервитута (Приложение № 1), расположенного на территории Мирновского сельского поселения, Симферопольского района, Республика Крым, Российская Федерация, общей площадью 12450 кв.м +/- 26 кв.м».

пункт 2 читать в следующей редакции: «2. Установить публичный сервитут сроком на 49 (сорок девять) лет в целях размещения линейных объектов системы газоснабжения необходимых для организации газоснабжения населения, подключения (технологического присоединения) к сетям инженерно-технического обеспечения (в том числе на части земельных участков согласно Приложению № 2 к постановлению).»

2. В остальной части постановление оставить без изменения

3. Направить указанное постановление в Государственный комитет по государственной регистрации и кадастру Республики Крым

4. Постановление вступает в силу с момента его подписания.

5. Контроль за выполнением данного постановления оставляю за собой.

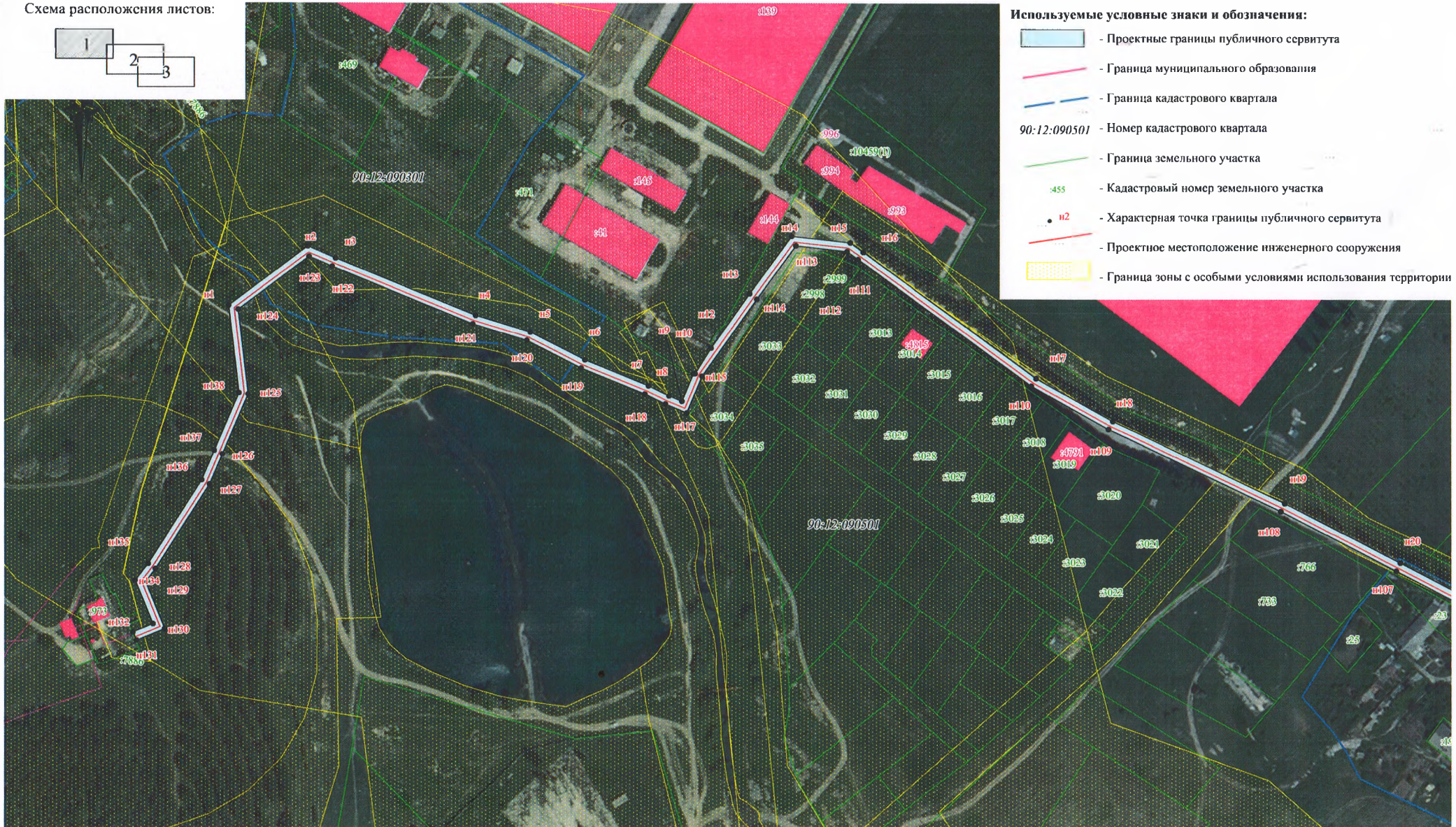
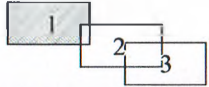
**Председатель Мирновского сельского
совета - глава администрации
Мирновского сельского поселения**










Н.В. Лапшина

Схема расположения границ публичного сервитута

Схема расположения листов:



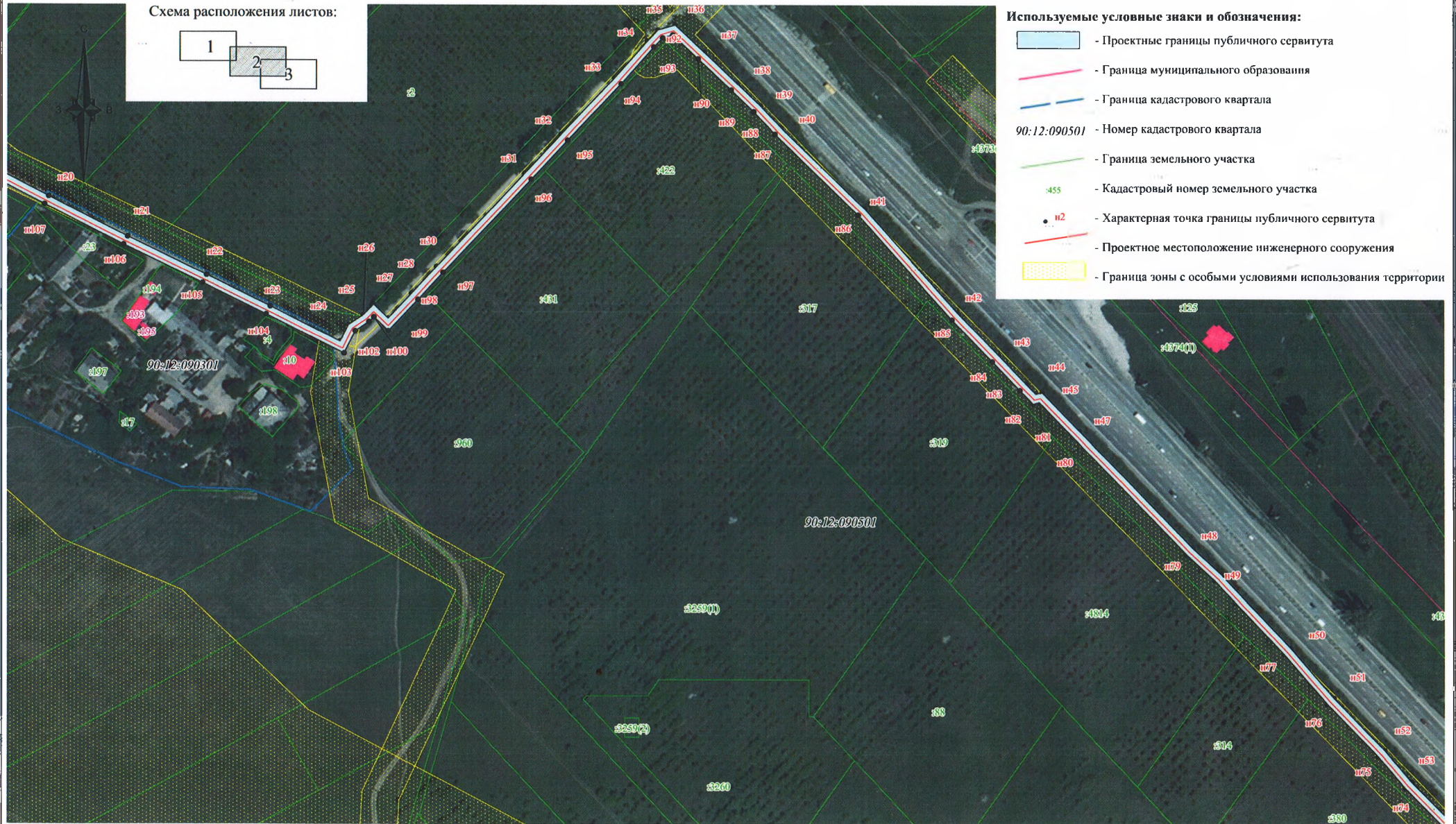
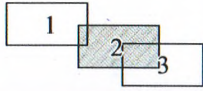
Используемые условные знаки и обозначения:

-  - Проектные границы публичного сервитута
-  - Граница муниципального образования
-  - Граница кадастрового квартала
- 90:12:090501 - Номер кадастрового квартала
-  - Граница земельного участка
- 455 - Кадастровый номер земельного участка
-  - Характерная точка границы публичного сервитута
-  - Проектное местоположение инженерного сооружения
-  - Граница зоны с особыми условиями использования территории

Масштаб 1:2 000

Схема расположения границ публичного сервитута

Схема расположения листов:



Используемые условные знаки и обозначения:

- Проектные границы публичного сервитута
- Граница муниципального образования
- Граница кадастрового квартала
- 90:12:090501 - Номер кадастрового квартала
- Граница земельного участка
- 455 - Кадастровый номер земельного участка
- Характерная точка границы публичного сервитута
- Проектное местоположение инженерного сооружения
- Граница зоны с особыми условиями использования территории

Масштаб 1:2 000

Схема расположения границ публичного сервитута

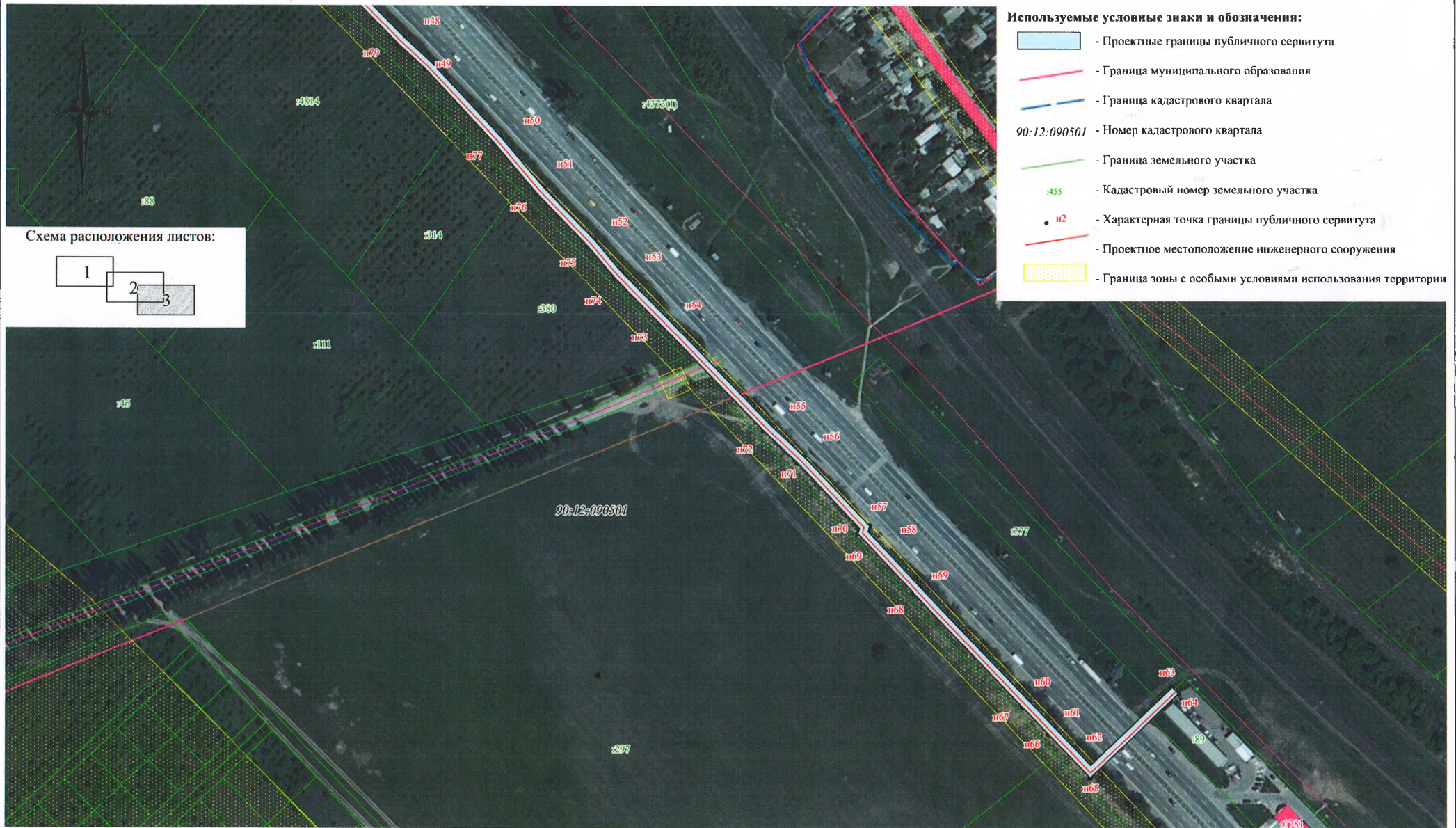
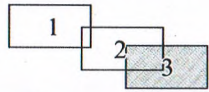


Схема расположения листов:



Масштаб 1:2 000

Приложение к Схеме расположения границ публичного сервитута

Обзорная схема расположения границ публичного сервитута



Масштаб 1:10 000

